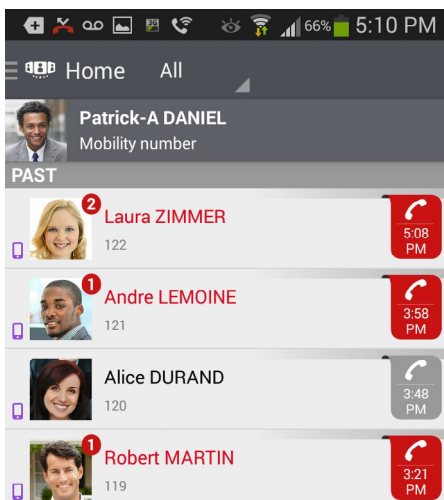


ALCATEL-LUCENT OPENTOUCH CONVERSATION

APPLICATION MOBILE POUR UTILISATEURS OXO CONNECT PETITES ET MOYENNES ENTREPRISES

Les employés gagnent de plus en plus en flexibilité, dès lorsqu'ils disposent de l'équipement approprié, assorti des services adaptés pour une efficacité optimale. La mobilité est un atout essentiel ; en effet, elle permet aux utilisateurs de pouvoir joindre à tout moment leur entreprise, assurant ainsi la continuité de l'activité. Les solutions mobiles Alcatel-Lucent OpenTouch Conversation® pour smartphones augmentent considérablement la productivité des utilisateurs des PME. Cette application avancée met la puissance des communications unifiées mobiles (en particulier les services de téléphonie et l'accès à plusieurs modes de communication) au service des employés, à partir d'une interface unique et facile d'utilisation.



OpenTouch Conversation pour Android

PRÉSENTATION

OpenTouch Conversation (OTCV) pour OXO Connect est une application mobile connectée au système Alcatel-Lucent OXO Connect. Elle fournit des services de communications unifiées avancés aux équipements mobiles Apple iPhone, Google Android et Windows Phone, en particulier une identité unique, une fonction de recherche dans l'annuaire, la téléphonie d'entreprise et le contrôle de l'acheminement des appels. La connexion entre l'équipement mobile et l'infrastructure de l'entreprise fait appel à des mécanismes de chiffrement standard pour protéger la transmission de données.

FONCTIONNALITÉS

- Identité unique
 - Un même numéro de téléphone pour plusieurs équipements (téléphone fixe, téléphone mobile, ordinateur personnel, téléphone personnel, etc.)
 - Identité unique, quel que soit l'équipement utilisé
- Identification de l'appelant
- Recherche dans l'annuaire universel
 - Recherche de contacts au niveau local ou dans tout le groupe (annuaire OXO Connect et base de données LDAP externe) à partir d'une interface conviviale
- Contacts
 - Accès instantané aux contacts et fonction Appel d'un simple clic

- Notifications
 - Notification des nouveaux messages vocaux, des nouveaux messages instantanés et des appels manqués
- Appels professionnels en tout lieu
 - Appel depuis la liste des contacts locaux ou depuis l'annuaire de l'entreprise, la liste des contacts favoris, l'historique de la communication d'entreprise, l'interface de la messagerie vocale et bien plus, à partir de tout format de numérotation dont le plan de numérotation de l'entreprise
- Contrôle en cours d'appel
 - Conférence à trois
 - Prenez, libérez, transférez, mettez en attente/reprenez un appel, basculez entre les appels, etc
- Historique des communications d'entreprise unifiées
 - Filtrez les événements (tous les appels, appels manqués, messages vocaux et messages instantanés)
- VoIP utilisant l'option Compagnon SIP
 - OTCV pour iPhone et Android dispose des capacités VoIP permettant à l'utilisateur de passer et recevoir des appels professionnels sur son iPhone via le Wi-Fi de l'entreprise (Voice Over Wi-Fi)
- Fonctionnalité Get call
 - Permet à l'utilisateur de transférer une conversation de son poste mobile à son poste de bureau sans interrompre l'appel

- Messagerie vocale visuelle
 - Affichez et gérez les messages vocaux à partir d'une interface visuelle (sélection, réécoute ou suppression de messages)
- Sur n'importe quel équipement, à tout moment
 - Contrôlez les équipements qui vont sonner (téléphone fixe, téléphone mobile, ordinateur personnel, téléphone personnel, collègue ou autre), en fonction des profils professionnels et mobiles
- Messagerie instantanée unifiée
 - Messagerie instantanée entre utilisateurs OXO Connect, notamment accès unifié et notification instantanée depuis n'importe quel terminal, affichage des conversations de messagerie instantanée et historique
- Gestion des modes (professionnel/privé)
 - Mode professionnel : les appels entrants et sortants sont traités par le serveur de communication Alcatel-Lucent.
 - Mode privé sur OTCV pour Android uniquement : les appels entrants et sortants sont traités par l'opérateur mobile (un appel privé peut être acheminé à partir de l'application OTCV ou du système de numérotation natif)
- Données sur Wi-Fi
 - Commutation automatique vers un WLAN de confiance (roaming)
- Accès sécurisé à l'infrastructure de l'entreprise
 - Prise en charge HTTPS (canal crypté)
 - Prise en charge VPN (réseau privé virtuel)
- Gestion des applications
 - Téléchargement de logiciels via un réseau sans fil
 - Configuration et dimensionnement à distance à l'aide des fonctions de gestion client d'Alcatel-Lucent

AVANTAGES

Accès en tout lieu aux fonctionnalités	<ul style="list-style-type: none"> • Les utilisateurs disposent de fonctionnalités de communications unifiées en tout lieu, sur site et hors site. Où qu'ils se trouvent, ils reçoivent des notifications d'événements professionnels (messages instantanés, messagerie vocale et appels manqués) et ont accès à des services de pointe (annuaire d'entreprise, téléphonie et historique des communications, notamment).
Gestion d'une seule identité	<ul style="list-style-type: none"> • Un seul numéro professionnel est utilisé pour plusieurs équipements (téléphone fixe, ordinateur personnel, téléphone mobile ou téléphone personnel, par exemple). Les appels sortants provenant d'un équipement mobile peuvent utiliser une seule identité et un seul numéro de téléphone, ce qui permet aux collègues, clients, partenaires et contacts personnels de reconnaître les appels passés à partir de l'application mobile OTCV.
Connexion sur n'importe quel équipement, à tout moment	<ul style="list-style-type: none"> • Les employés peuvent choisir la meilleure méthode de communication pour passer un appel téléphonique. Prise en charge VPN pour les données et la voix sur IP.
Maîtrise/réduction des coûts	<ul style="list-style-type: none"> • Cellulaire : diminution significative des coûts du smartphone en réalisant des économies sur les appels longue distance • WLAN : Utilisation du Wi-Fi pour les données au bureau et à la maison, pour la voix au bureau (uniquement iPhone et Android). • VoIP utilisant l'option Compagnon SIP
Connexion plus sécurisée	<ul style="list-style-type: none"> • La prise en charge HTTPS (canal crypté) et la prise en charge VPN assure un accès sécurisé à l'entreprise.
Optimisation de la couverture radio	<ul style="list-style-type: none"> • VoIP utilisant l'option Compagnon SIP
Continuité de la conversation et gain de temps	<ul style="list-style-type: none"> • Fonctionnalité Get call

Figure 1. Exemple d'architecture pour les plates-formes iPhone et Android

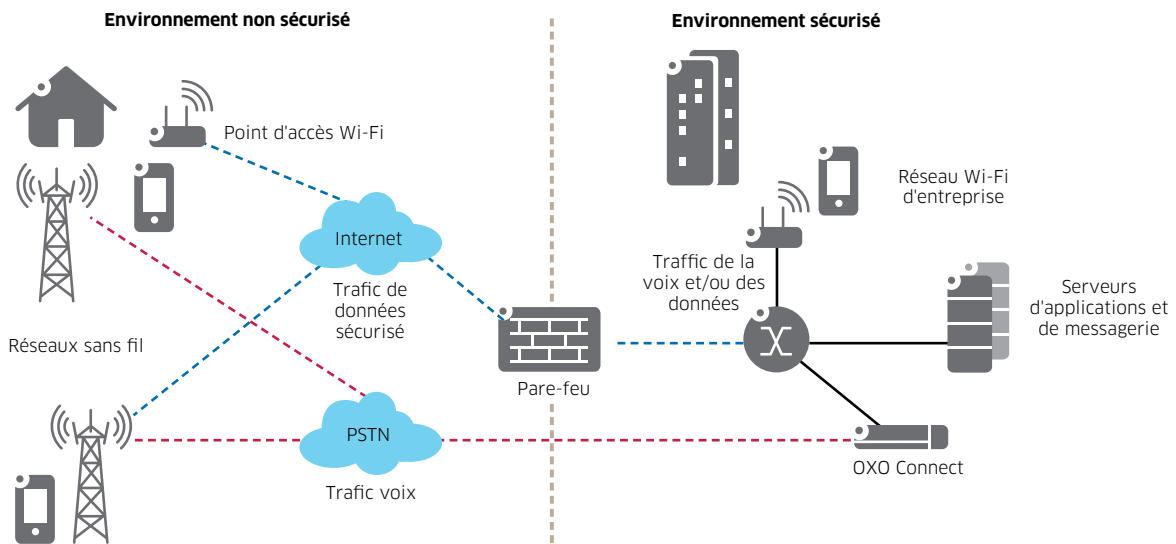


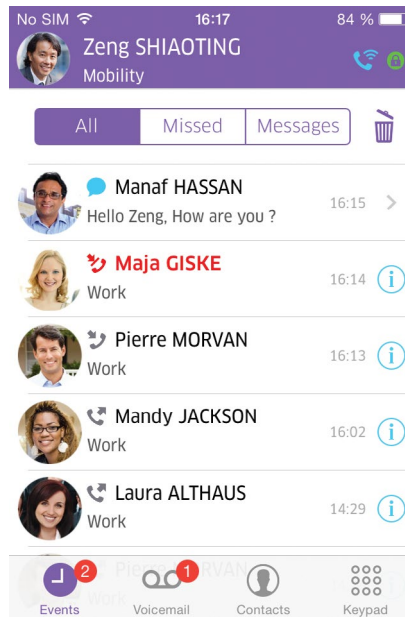
Tableau 1. Fonctionnalités professionnelles assurées par l'application Alcatel-Lucent OpenTouch Conversation

LISTE DES FONCTIONS	IPHONE	ANDROID	WINDOWS PHONE
Identité unique	✓	✓	✓
Identification de l'appelant	✓	✓	✓
Recherche dans l'annuaire (accès à l'annuaire universel)	✓	✓	✓
Liste des contacts	✓	✓	✓
Contacts favoris avec présence téléphonique			✓
Notifications en un coup d'œil : messages vocaux, appels manqués, messages instantanés	✓	✓	✓
Notifications continues (même quand l'application ne fonctionne pas)			✓
Émission d'appels en tout lieu	✓	✓	✓
Conférence à 3	✓	✓	✓
Contrôle en cours d'appel			
• Premier appel	✓	✓	✓
• Second appel	✓	✓	✓
• Commutateur : mise en attente/reprise	✓	✓	✓
• Transfert	✓	✓	✓
• Transfert avec code QR et/ou tag NFC	✓ (seulement code QR)	✓	
• Fréq. Vocale	✓	✓	✓
Contrôle amélioré des appels entrants			
• Renvoi d'appel, redirection vers la messagerie vocale			✓
Historique des communications unifiées	✓	✓	✓
Messagerie instantanée unifiée	✓	✓	✓
Messagerie vocale visuelle	✓	✓	✓
Contrôle du routage des appels	✓	✓	✓
Contrôle du routage des appels avec code QR et/ou tag NFC	✓ (seulement code QR)	✓	
Fonctionnalité Get Call mobile -> fixe	✓	✓	✓
Touches programmables par l'utilisateur			✓
Gestion des modes professionnel et privé		✓	
Données sur Wi-Fi	✓	✓	✓
Prise en charge HTTPS	✓	✓	✓
Option VoIP avec SIP Companion	✓	✓	
Prise en charge du réseau privé virtuel (VPN)	✓	✓	
Gestion des applications			
• Téléchargement de logiciels via un réseau sans fil avec MarketStore, iTunes et Google Play	iTunes	Google Play	Windows Phone store
• Configuration et provisionnement à distance	✓	✓	✓
• Langues	19	18	20

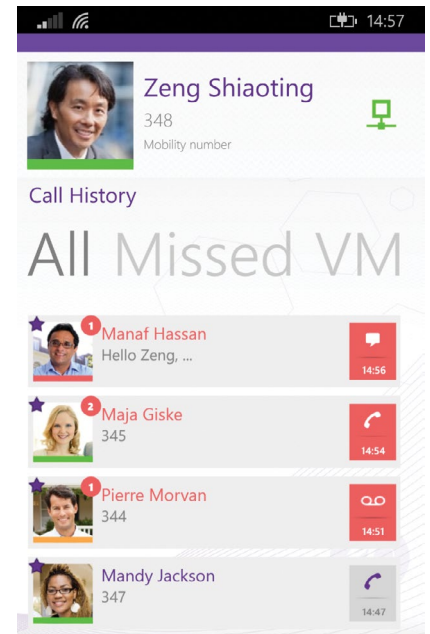
SPÉCIFICATIONS TECHNIQUES

Configuration matérielle et logicielle requise

- Réseaux cellulaires pris en charge
 - À partir de 2,5G (3G/3G+/4G recommandé)
- Alcatel-Lucent OXO Connect, Version 2.0
- Alcatel-Lucent OmniPCX® Office Rich Communication Edition
 - Version 8.1 + pour iPhone
 - Version 8.2 + pour Android
 - Version 10.1 + pour Windows Phone
- Configuration requise pour les équipements mobiles
 - SE iPhone : IOS 8+
 - Android 4.1 +
 - Windows Phone 8.1+
- Sécurité
 - HTTPS
- Localisation
 - Chinois simplifié, chinois traditionnel, chinois (RAS de Hong Kong), tchèque, danois, néerlandais, anglais (US), finnois, français, allemand, hongrois, italien, coréen, norvégien, polonais, portugais, russe, espagnol, suédois, grec, roumain, slovaque, slovène, turc



OpenTouch Conversation pour iPhone



OpenTouch Conversation pour Windows Phone

INFORMATIONS COMMERCIALES

L'utilisation du logiciel exige la licence suivante :

- Licence utilisateur hors site OpenTouch Conversation

enterprise.alcatel-lucent.com

Alcatel-Lucent et le logo Alcatel-Lucent Enterprise sont des marques d'Alcatel-Lucent. Pour en savoir plus sur les marques utilisées par les sociétés affiliées de la Holding ALE, veuillez consulter : entreprise.alcatel-lucent.com/trademarks. Toutes les autres marques sont la propriété de leurs titulaires respectifs. Ni la Holding ALE ni ses sociétés affiliées ne peuvent être tenues responsables de l'éventuelle inexactitude des informations contenues dans ce document, qui sont sujettes à modification sans préavis. (Novembre 2016)

